



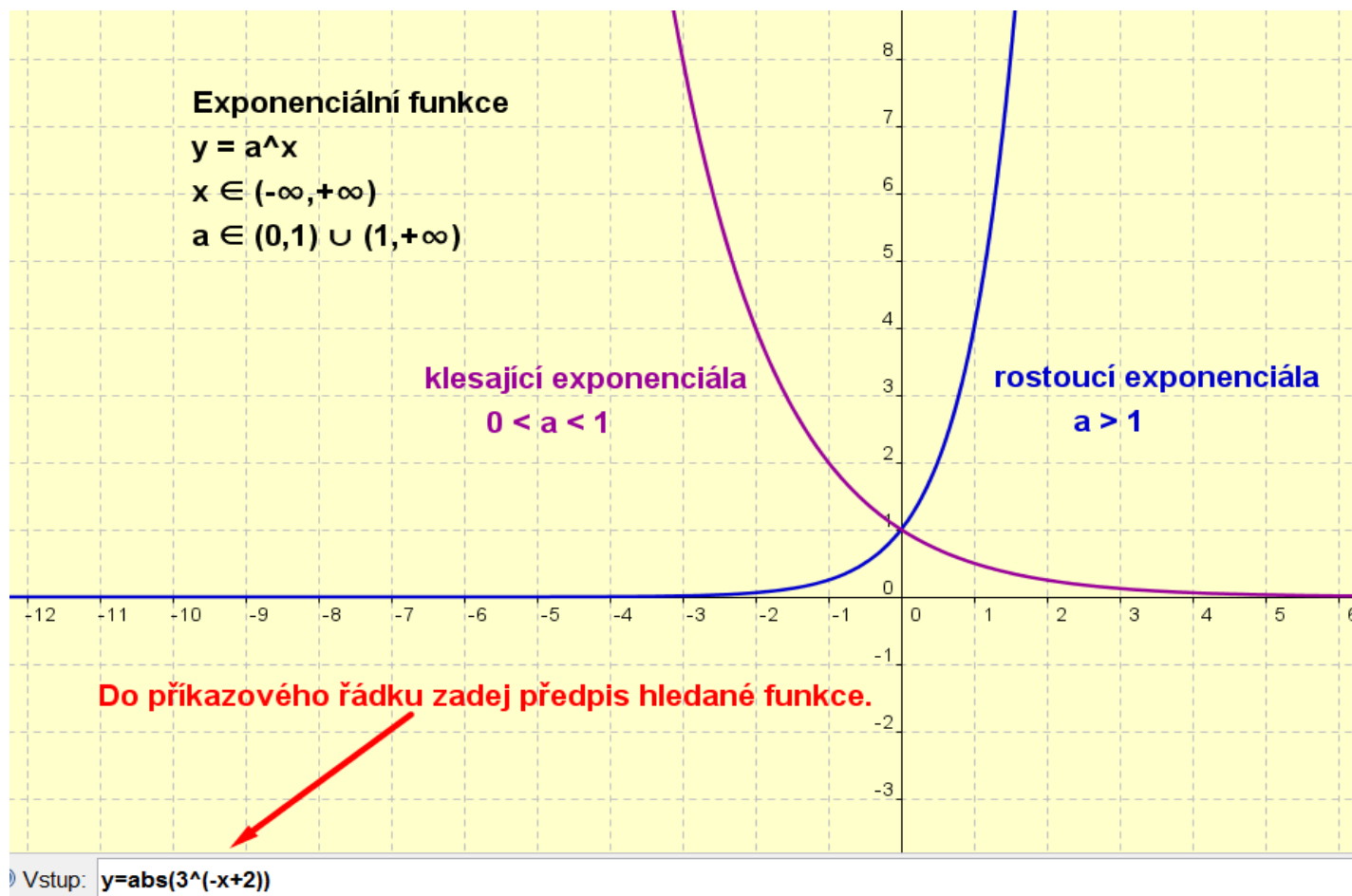
INVESTICE DO ROZVOJE VZDĚLÁVÁNÍ

Přírodní vědy aktivně a interaktivně

Elektronický materiál byl vytvořen v rámci projektu OP VK CZ.1.07/1.1.24/01.0040

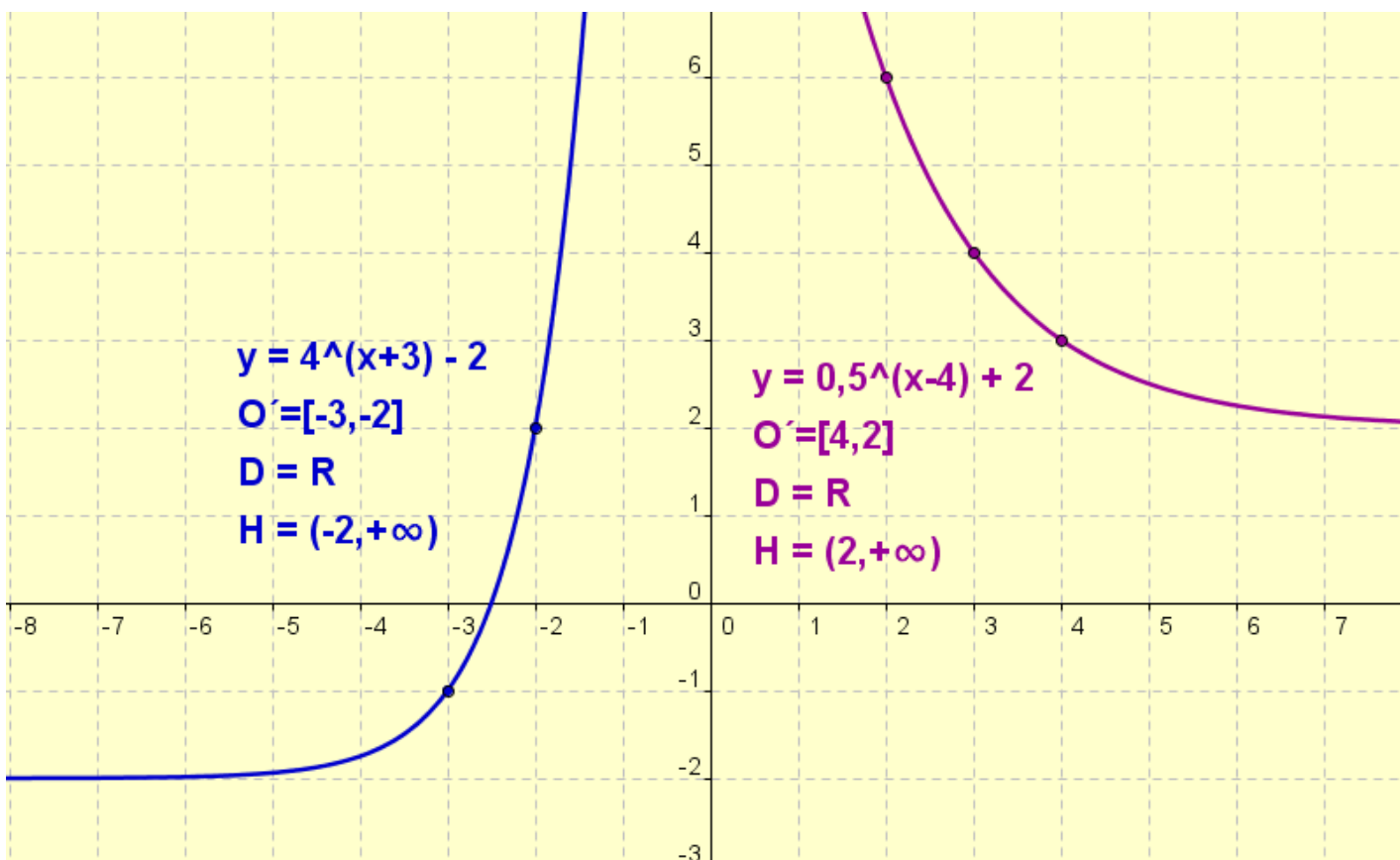
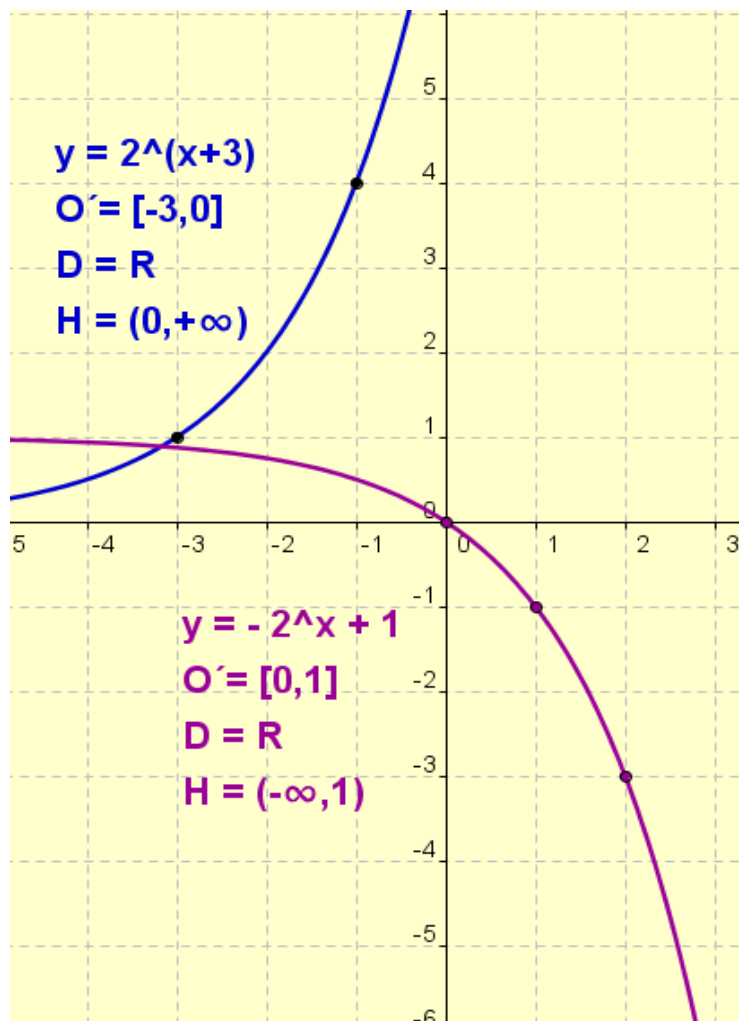
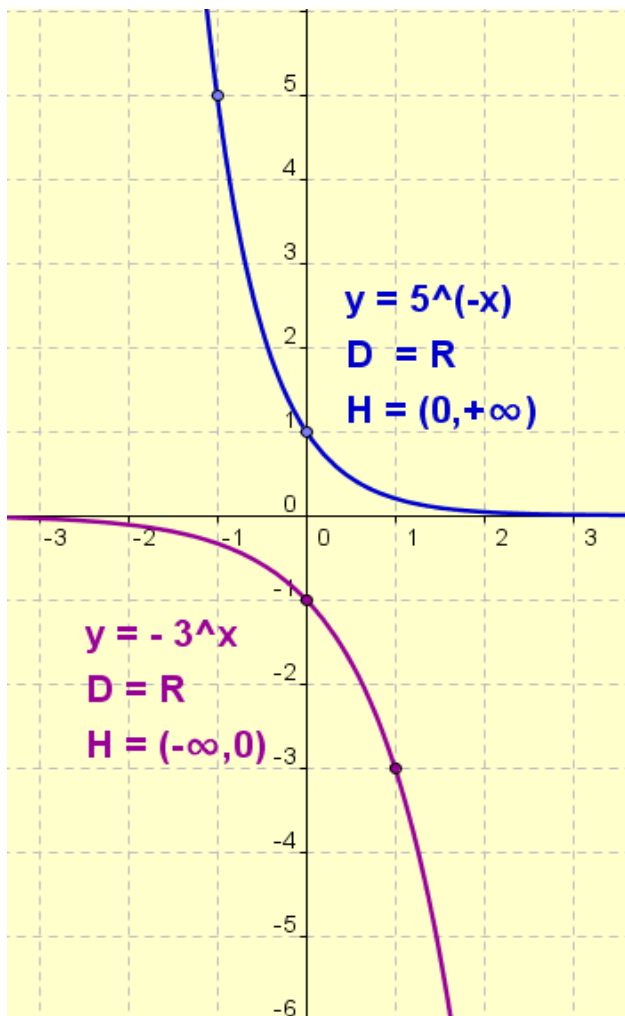
Zvyšování kvality vzdělávání v Moravskoslezském kraji
Střední průmyslová škola stavební, Havířov, příspěvková organizace

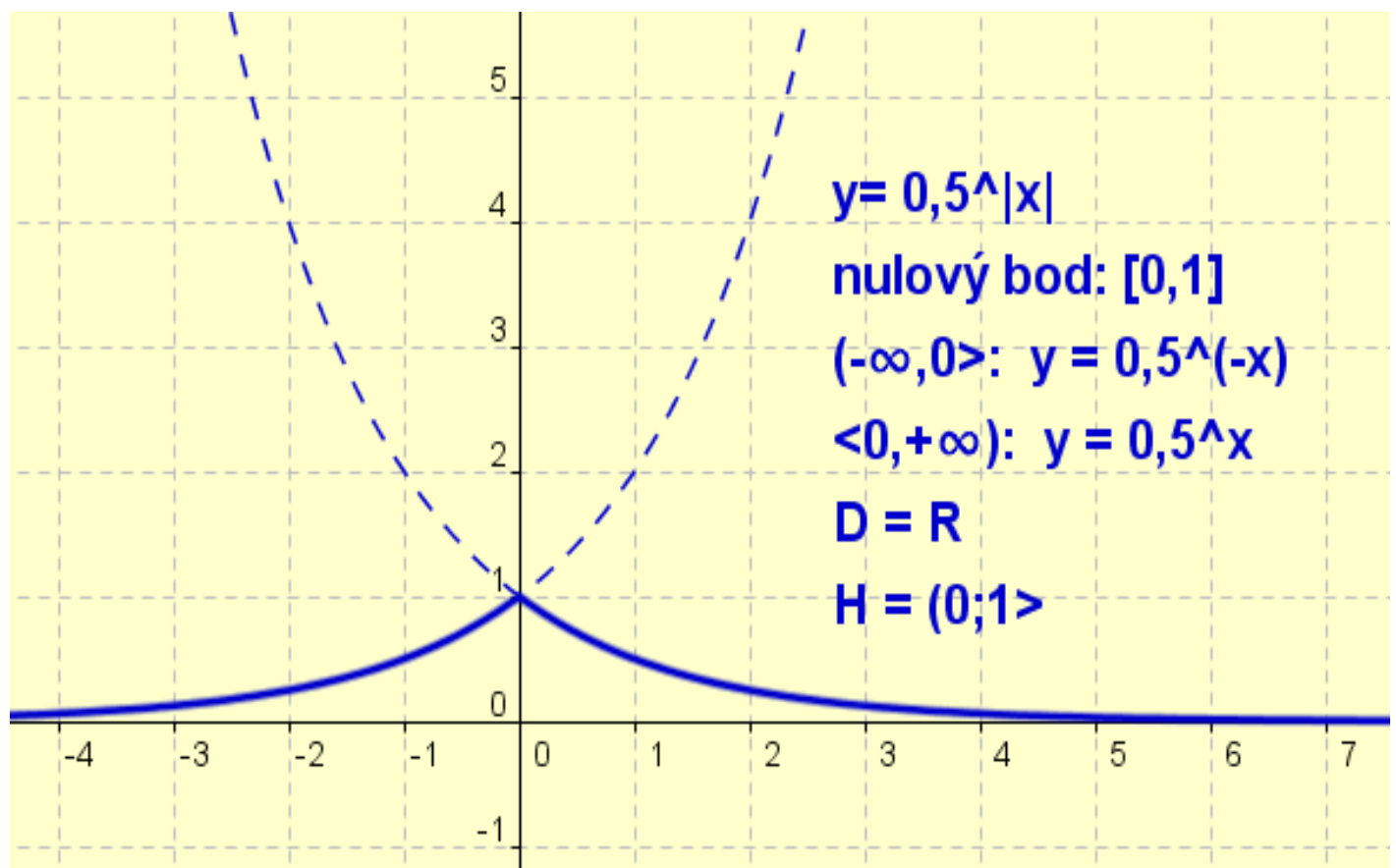
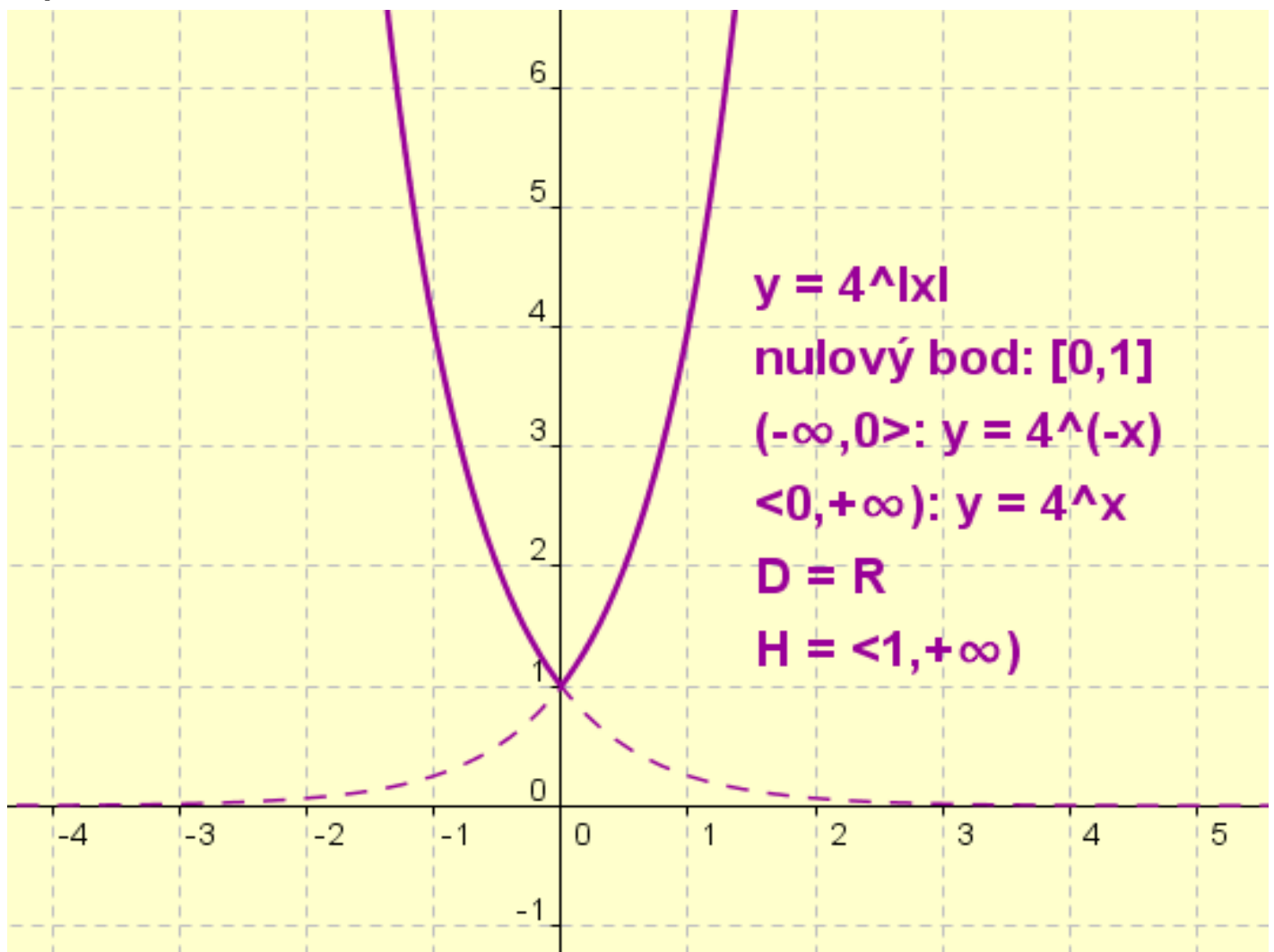
Název EM	Exponenciální funkce
Název sady EM	ZUR_MAT_08
Vzdělávací obor	Matematika
Vzdělávací oblast	Člověk a příroda, Informační a komunikační technologie
Autor	Mgr. Jana Žůrková
Ročník	1., 4. (Pozemní stavitelství, technické lyceum)
Anotace	Exponenciální funkce. Grafy exponenciálních funkcí, grafy exponenciálních funkcí s absolutní hodnotou a vlastnosti exponenciálních funkcí. Využití notebooků ve výuce s cílem kontroly při řešení pracovního listu.

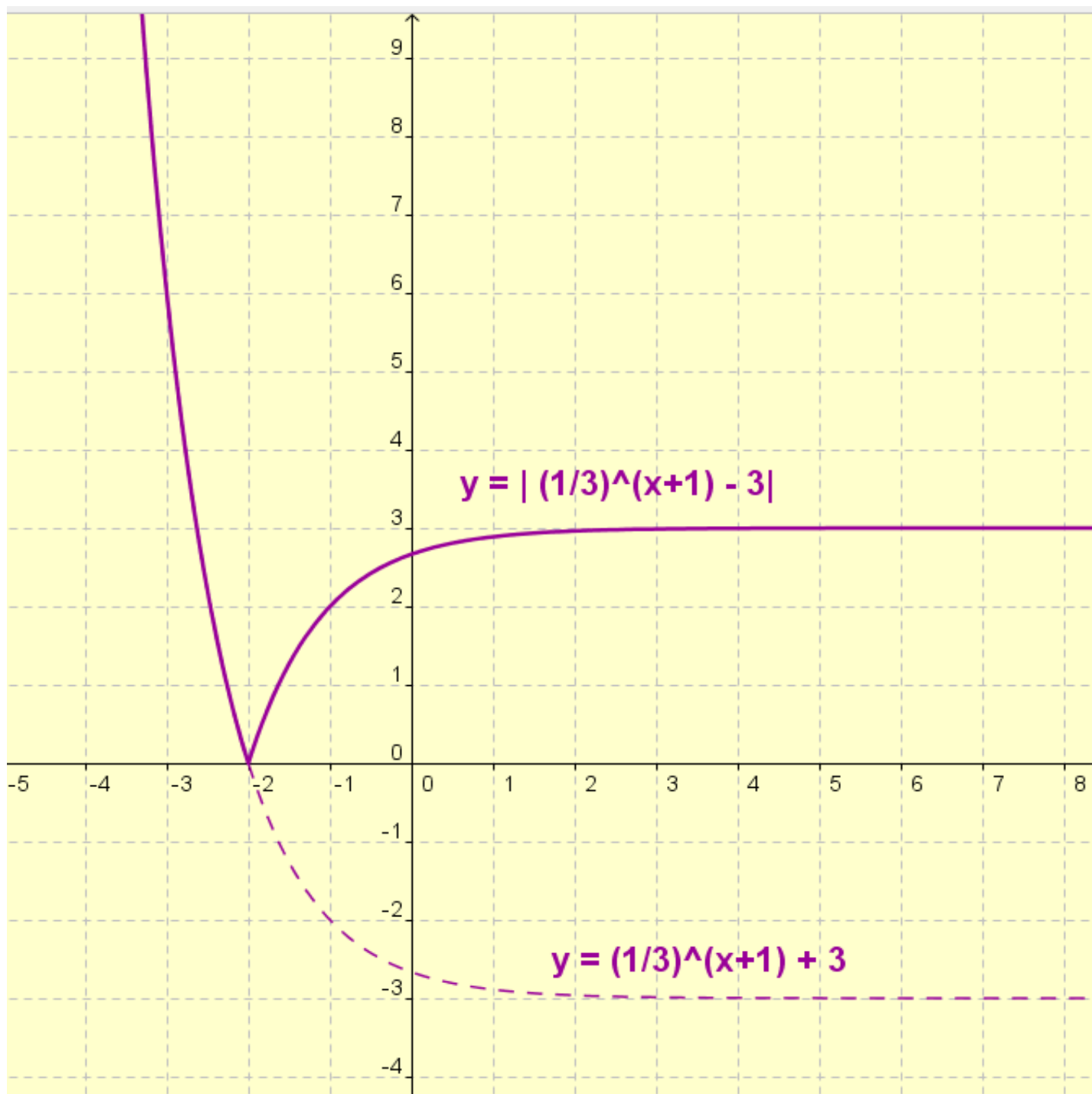


Načrtni do sešitu grafy následujících funkcí, urči definiční obor a obor hodnot a správnost ověř konstrukcí těchto funkcí v programu Geogebra.

- $y = 5^{-x}$
- $y = -3^x$
- $y = 2^{x+3}$
- $y = -2^x + 1$
- $y = 4^{x+3} - 2$
- $y = 0,5^{x-4} + 2$
- $y = 4^{|x|}$
- $y = 0,5^{|x|}$
- $y = \left| \left(\frac{1}{3} \right)^{x+1} - 3 \right|$







- $y = \left| \left(\frac{1}{3} \right)^{x+1} - 3 \right|$
- $D = \mathbb{R}$
- $H = \langle 0, +\infty \rangle$